

Gasaustritt-Stellung GAS OUTLET POSITION	X	Y
0°	1480	5783
15°	1616	5765
30°	1743	5713
45°	1852	5629

*1) Optionelle Ausführung (wenn verlangt)
OPTIONAL EXECUTION (IF REQUIRED)

*2) Standard Ausführung
STANDARD EXECUTION

Vorschlag. Endgültige Position
ist mit Werft zu bestimmen
PROPOSAL. FINAL POSITION TO BE DETERMINATED
IN ACCORDANCE WITH SHIPYARD

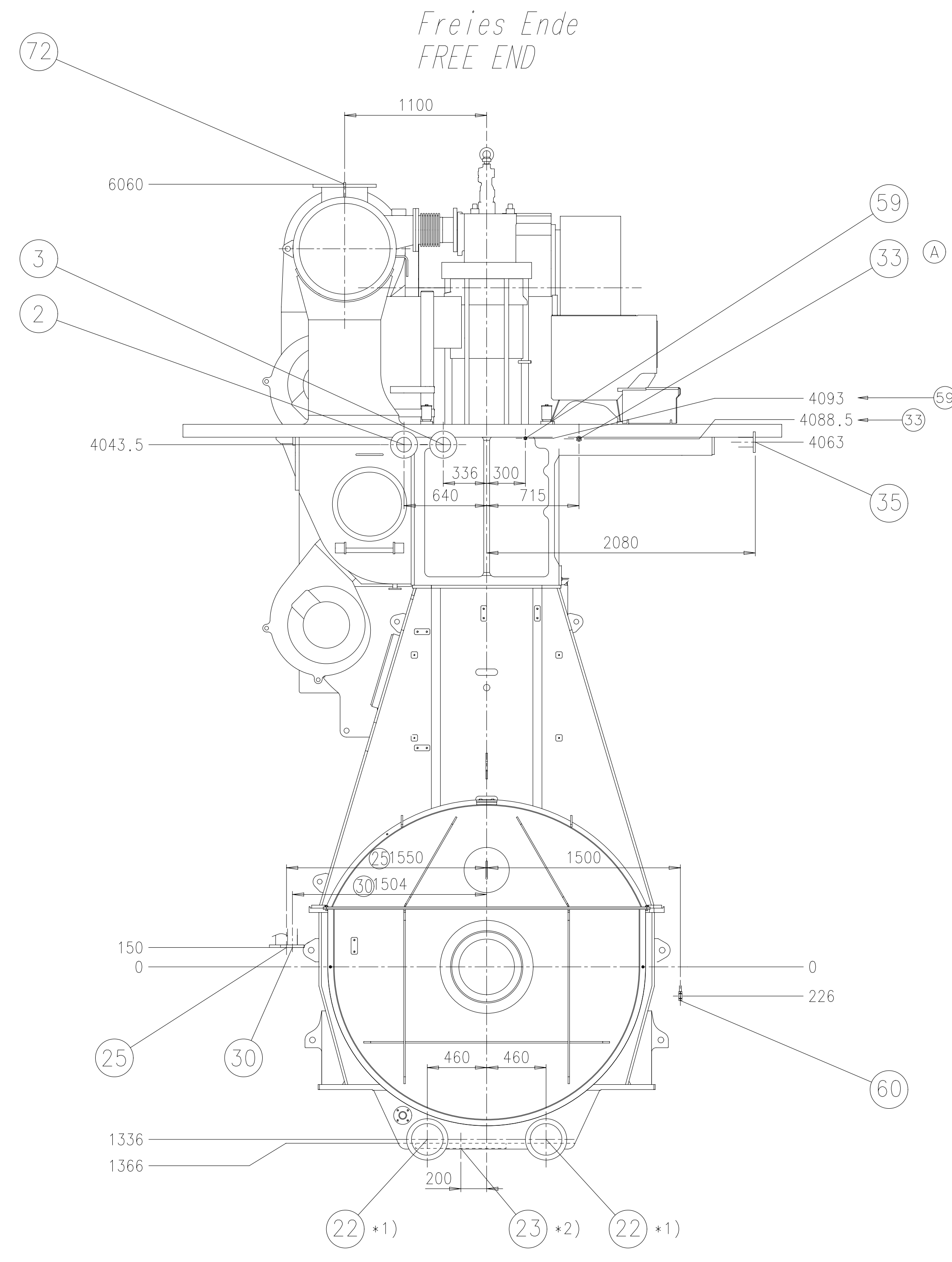
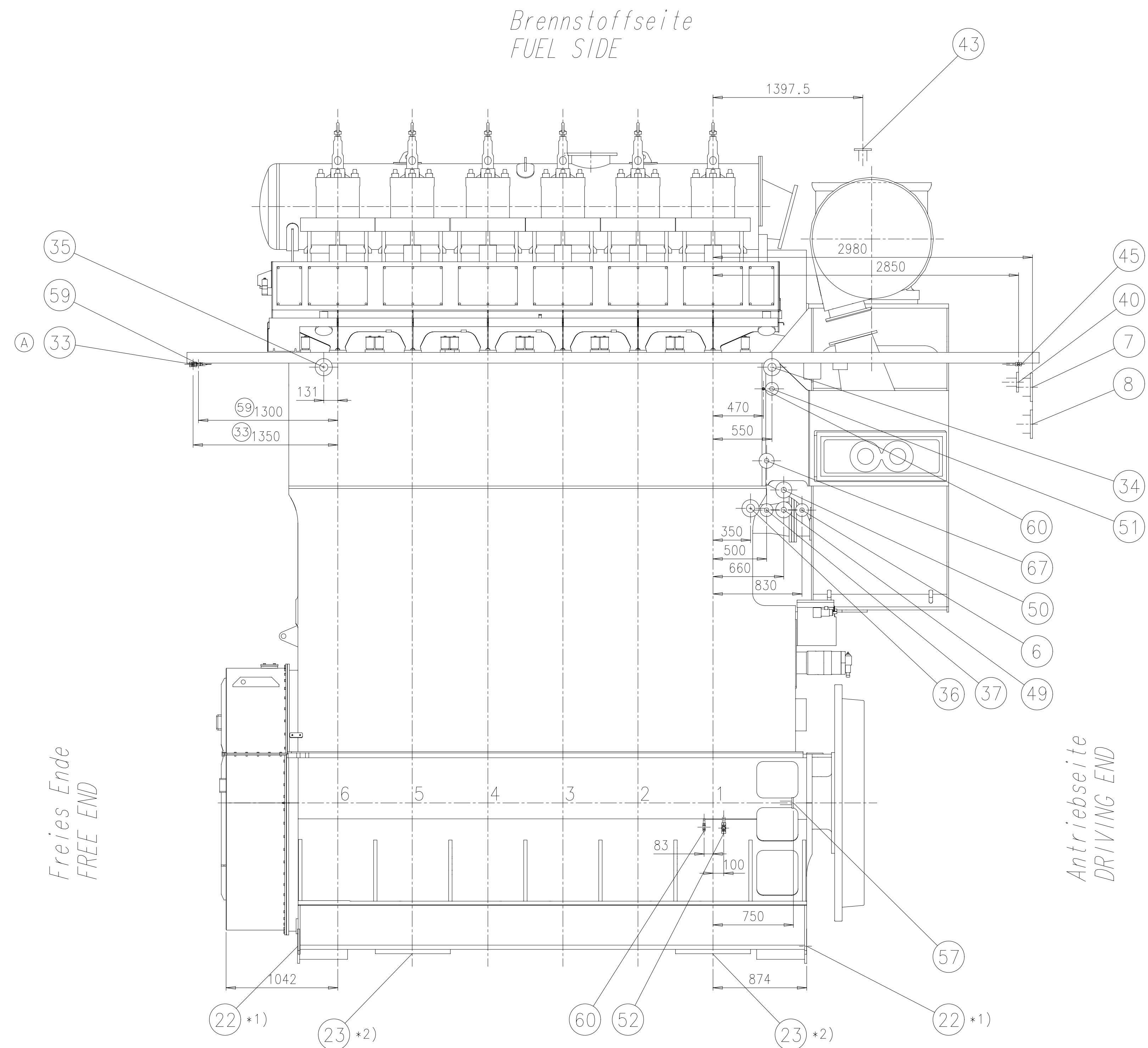
© *4) SEE DAAD116127


Alle Flansanschlüsse am Motor sind mit Gegenflansen versehen (Blindflansch), ausgenommen der Anschluss fuer den Gasaustritt am Turbolader. Die Blindflansen sind nach dem betreffenden Rohrdurchmesser des Wertflanschlusses aufzubohren. THE PIPE CONNECTIONS ON THE ENGINE ARE SUPPLIED WITH MATING FLANGES (BLIND), WITH EXCEPTION OF THE TURBOCHARGER EXHAUST GAS OUTLET. BLIND FLANGES TO BE DRILLED TO MATCH PIPE DIA SUPPLIED BY THE SHIPYARD.

Die Gewinde-Anschlüsse werden komplett geliefert
SCREWED CONNECTIONS ARE SUPPLIED COMPLETE

TURBOCHARGER 1x A165-L

Internes TL Oelssystem
INTERNAL TC OIL SYSTEM

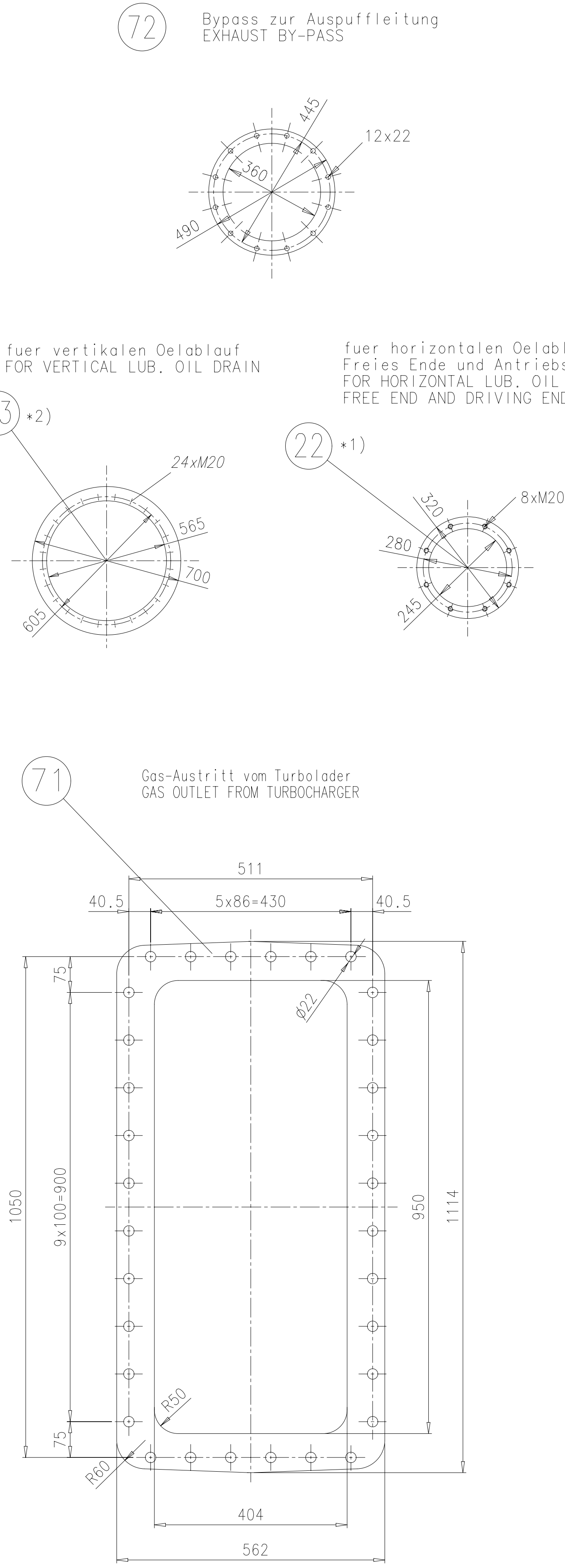


Quantity	0.001									
ENGINE										
1	001	107.390.729/500		FLANGE DIMENSIONS			107.390.729			
SEQ NO	Material ID		Material Name		Dimensions, Occ		Standard or Drawing		Basic Material Material Standard	
									Q.000 Weight GR/IN G-code XXXXXX Standard ISO H	
Material	FRAC2105333									
Model	EAAAD086574 12.04.2016 B EAAAD091053 23.12.2019 C EAAAD094227 15.10.2020									
Number	Drawn date		Number		Drawn date		Number		Drawn date	
	W5X4.0-B									
 Wärtsilä Gas & Diesel			PIPE CONNECTION PLAN Rohranschlussplan							
Units	mm kg		NX		 Basic Material				Net Weight	
Issue	11.12.2015		the003 Ivan Herceg		Scale 1:25		Size A0		Page 1/2	
Appr	18.12.2015		hd0002 Dörre		Design Group		Material G1			
Chngd	18.12.2015		bha009 Hlaag		8020		Drawing ID		AAAD073790	
2278-10K										
	Rev. C									

						Leitungs-Anschlusse PIPE-CONNECTIONS					
						Freies Ende FREE END		Antriebsseite DRIVING END		Abgasseite EXHAUST SIDE	
						Ko.Gr. KO. GR.				Brennstoffseite FUEL SIDE	
1		Zylinderkühlwasser Eintritt CYLINDER COOLING WATER INLET	DN PN	8301	Nicht benoetigt NOT USED						
2		Zylinderkühlwasser Austritt CYLINDER COOLING WATER OUTLET	DN 100 PN 6	8305	X			X			
3		Zylinderkühlwasser Entlüftung CYLINDER COOLING WATER VENTING	DN 100 PN 6	8310	X			X			
4		Zylinderkühlwasser Entleerung CYLINDER COOLING WATER DRAIN	DN 32 PN 6	8313				X	X		
6		SLK Entleerung SAC DRAIN	DN 32 PN 6	8314				X		X	
7		SLK-NT-Kühlwasser Eintritt SAC-LT-COOLING WATER INLET	DN 150 PN 6	8335				X		X	
8		SLK-NT-Kühlwasser Austritt SAC-LT-COOLING WATER OUTLET	DN 150 PN 6	8335				X		X	
9		SLK-HT-Kühlwasser Eintritt SAC-HT-COOLING WATER INLET	DN PN	8335	Nicht benoetigt NOT USED						
10		SLK-HT-Kühlwasser Austritt SAC-HT-COOLING WATER OUTLET	DN PN	8335	Nicht benoetigt NOT USED						
11		Wasser fuer Reinigungsanlage TL und SLK Eintritt WATER FOR CLEANING PLANT TC AND SAC INLET	DN 20 PN 16	8338				X	X		
12		Luft fuer Reinigungsanlage TL und SLK Eintritt AIR FOR CLEANING PLANT TC AND SAC INLET	DN 20 PN 16	8338				X	X		
13		Oeliges Wasser vom Receiver Austritt OILY WATER FROM RECEIVER OUTLET	DN 50 PN 6	8352				X	X		
14		Turbolader Schmutzwasser Austritt TURBOCHARGER DIRTY WATER OUTLET	DN PN	8355	Nicht benoetigt NOT USED						
15		Ablauf vom Wasserabscheider Austritt WATER DRAIN FROM WATERSEPARATOR OUTLET	DN PN	8356	Nicht benoetigt NOT USED						
16		SLK Kondenswasser Austritt SAC CONDENSATE WATER OUTLET	DN 50 PN 6	8357				X	X		
17		SLK Waschwasser Austritt SAC WASHING WATER OUTLET	DN 50 PN 6	8357				X	X		
18		SLK Entlüftung SAC VENTING	DN 50 PN 6	8357				X	X		
19											
20											
21											
22	siehe Detail SEE DETAIL	Oelablauf Grundplatte Horizontal OIL DRAIN BEDPLATE HORIZONTAL		1110	X			X			
23	siehe Detail SEE DETAIL	Oelablauf Grundplatte Vertikal OIL DRAIN BEDPLATE VERTICAL		1110	X			X			
24		Zylinder Schmieroel Austritt CYLINDER LUB. OIL OUTLET	DN 40 PN 6	8472	Nicht benoetigt NOT USED						
25		Hauptschmieroel Eintritt MAIN LUBRICATING OIL INLET	DN 150 PN 6	8406	X				X		

						Leitungs-Anschlusse PIPE-CONNECTIONS					
						Freies Ende FREE END		Antriebsseite DRIVING END		Abgasseite EXHAUST SIDE	
						Ko.Gr. KO. GR.				Brennstoffseite FUEL SIDE	
26		Schmieroel Turbolader Eintritt LUBRICATING OIL TURBOCHARGER INLET	DN PN	8430	Nicht benoetigt NOT USED						
27		Schmieroel Turbolader Austritt LUBRICATING OIL TURBOCHARGER OUTLET	DN 65 PN 6	8431				X	X		
28		Spueloel Automatikfilter Austritt FLUSHING OIL AUTOMATIC FILTER OUTLET	DN PN	8445	Nicht benoetigt NOT USED						
29		Schmutzoel Ablauf Versorgungseinheit Austritt DIRTY OIL DRAIN SUPPLY UNIT OUTLET	DN PN	8452	Nicht benoetigt NOT USED						
30		Schmieroel Kreuzkopf Eintritt LUBRICATING OIL CROSSHEAD INLET	DN 65 PN 16	8455	X				X		
31		Leckagen vom Motor Austritt DIRTY OIL LEAKAGE FROM ENGINE OUTLET	DN PN	8463	Nicht benoetigt NOT USED						
32		Zylinder Schmieroel Eintritt CYLINDER LUB. OIL INLET	DN PN	8473	Nicht benoetigt NOT USED						
33		Zylinder Schmieroel Eintritt CYLINDER LUB. OIL INLET	DN 20 PN 3	8475	X					X	
34		Leckoel Antriebsseite Austritt LEAKAGE OIL DRIVING END OUTLET	DN 65 PN 6	8482				X		X	
35		Leckoel Freies Ende Austritt LEAKAGE OIL FREE END OUTLET	DN 65 PN 6	8483	X					X	
36		Schmutzoel Kolbenunterseite Austritt DIRTY OIL PISTON UNDERSIDE OUTLET	DN 65 PN 6	8487				X		X	
37		Leckoel Stopfbuechse Austritt LEAKAGE OIL GLAND BOX OUTLET	DN 32 PN 6	8488				X		X	
38		Oelablauffg. Versorgungseinheit Austritt OIL PIPE DRAIN SUPPLY UNIT OUTLET	DN PN	8454	Nicht benoetigt NOT USED						
39		Leckageablauf Zylinderblock Austritt LEAKAGE DRAIN CYLINDER BLOCK OUTLET	DN PN	8462	Nicht benoetigt NOT USED						
40		Anlassluft Eintritt STARTING AIR PIPE INLET	DN 65 PN 40	8605				X		X	
41		Entlüftung Kurbelgehäuse Austritt VENTING CRANKCASE OUTLET	DN 50 PN 6	8608				X	X		
42		Entlüftung Waste Gate Austritt VENTING WASTE GATE OUTLET	DN PN	8609	Nicht benoetigt NOT USED						
43		Entlüftung Turbolader Austritt VENTING TURBOCHARGER OUTLET	DN 65 PN 6	8610				X		X	
44		Entlüftung Zylinderkühlwasser Austritt VENTING CYLINDER COOLING WATER OUTLET	DN PN	8611	Nicht benoetigt NOT USED						
45		Steuerluftversorgung Eintritt CONTROL AIR SUPPLY INLET	DN 15 PN 12	8630				X		X	
46		Steuerluftversorgung Eintritt CONTROL AIR SUPPLY INLET	DN PN	4605	Nicht benoetigt NOT USED						
47											
48											
49		Brennstoff Eintritt FUEL INLET	DN 40 PN 40	8702				X		X	
50		Brennstoffruecklauf Austritt FUEL RETURN OUTLET	DN 40 PN 40	8704				X		X	

						Leitungs-Anschlusse PIPE-CONNECTIONS					
						Freies Ende FREE END		Antriebsseite DRIVING END		Abgasseite EXHAUST SIDE	
						Ko.Gr. KO. GR.				Brennstoffseite FUEL SIDE	
51		Leckbrennstoff Rail Unit Austritt FUEL LEAKAGE RAIL UNIT OUTLET	DN 32 PN 6	8740				X		X	
52		Leckbrennstoff Austritt FUEL LEAKAGE OUTLET	DN 20 PN 6	8744				X		X	
53		Leckbrennstoff HD-Leitungen Austritt FUEL LEAKAGE HP-PIPES OUTLET	DN PN	8742	Nicht benoetigt NOT USED						
54		Leckbrennstoff Einspritzpumpe Austritt FUEL LEAKAGE INJECTION PUMP OUTLET	DN PN	8743	Nicht benoetigt NOT USED						
55											
56		Leckbrennstoff Einspritzeinheit Austritt FUEL LEAKAGE ICU OUTLET	DN PN	8745	Nicht benoetigt NOT USED						
57		Diverse Leckagen Austritt VARIOUS LEAKAGE OUTLET	DN 25 PN 6	8746				X	X	X	
58											
59		Begleitheizung Brennstoff Eintritt TRACE HEATING FUEL INLET	DN 12 PN 16	8810	X					X	
60		Begleitheizung Brennstoff Austritt TRACE HEATING FUEL OUTLET	DN 12 PN 16	8810				X		X	
61		Begleitheizung Brennstoff Eintritt TRACE HEATING FUEL INLET	DN PN	8812	Nicht benoetigt NOT USED						
62		Begleitheizung Brennstoff Austritt TRACE HEATING FUEL OUTLET	DN PN	8812	Nicht benoetigt NOT USED						
63		Begleitheizung Brennstoffzirkulation Eintritt TRACE HEATING FUEL CIRCULATION INLET	DN PN	8820	Nicht benoetigt NOT USED						
64		Begleitheizung Brennstoffzirkulation Austritt TRACE HEATING FUEL CIRCULATION OUTLET	DN PN	8823	Nicht benoetigt NOT USED						
65											
66											
67		Feuerloesch Anlage Zylinderblock Eintritt FIRE EXTINGUISHING PLANT CYLINDER BLOCK INLET	DN 32 PN 16	8830				X		X	
68		Feuerloesch Anlage Rail Unit Eintritt FIRE EXTINGUISHING PLANT RAIL UNIT INLET	DN PN	8831	Nicht benoetigt NOT USED						
69		Feuerloesch Anlage Rail Unit Eintritt FIRE EXTINGUISHING PLANT RAIL UNIT INLET	DN PN	8832	Nicht benoetigt NOT USED						
70											
71	siehe Detail SEE DETAIL	Abgas Turbolader Austritt EXHAUST GAS TURBOCHARGER OUTLET		6506 6509				X	X		
72	siehe Detail SEE DETAIL	Abgas Bypass Austritt EXHAUST GAS BY-PASS INLET		8103 8108				X	X		
73		Abgas Abblaseventil Austritt EXHAUST WASTE GATE OUTLET	IF USED, SEE DAAD116127	8135	IF USED, SEE DAAD116127						
74											
75											



1x A165-L

SEQ NO	QTY	Item ID	Item Name	Dimension	Standard-ID	Basic Material	Net Weight
001	1	107.390.729.500	FLANGE DIMENSIONS				0.001
Prod.	6 X40-B						
Change History							
	B	qyi101	ihe003	21.10.2022	CNAA002658	YC Updated	4 3
	A	zji101	mgr026	18.11.2020	EAAD094227	Legacy information. See corresponding ChangeNotice	4 3
	-	zwa101	sth017	24.03.2020		-	- -
	Rev.	Creator	Approver	Approval Date	Change ID	Change Synopsis	Approved Activity Code E C
<div>WIN GD</div> <div>Winterthur Gas & Diesel</div>				PIPE CONNECTION PLAN			
Bill Of Material				Dimension			
Copyright Winterthur Gas & Diesel Ltd. All rights reserved. By taking possession of the document the recipient recognizes and honours these rights. Neither the whole nor any part of this document may be used in any way for construction, fabrication, marketing or any other purpose nor copied in any way nor made accessible to third parties without the previous written consent of Winterthur Gas & Diesel Ltd.				Units	[m] [kg]	Basic Material	Net Weight 0.001
				Main Design	Yes	Design Group 8020 Q-Code XXXXX	Standard ISO
				Qty per	Engine	A4 Item ID PAAD352098	BOM Page/s 01/01

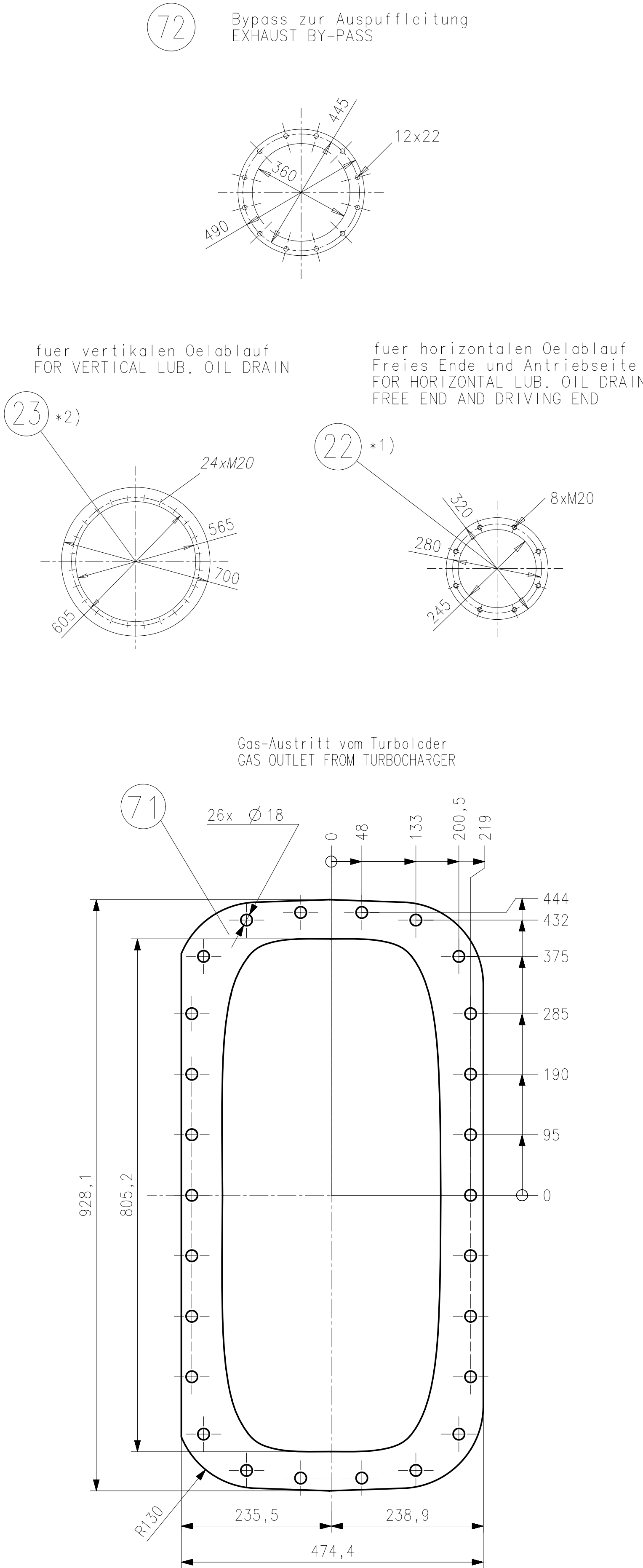
Internes	TL	Oel	system
INTERNAL	TC	OIL	SYSTEM

SURFACE PROTECTION SEE GROUP 0344
TOLERANCING PRINCIPLE ISO8015

						Leitungs-Anschlüsse PIPE-CONNECTIONS					
						Freies Ende FREE END		Antriebsseite DRIVING END		Abgasseite EXHAUST SIDE	
						Ko.Gr. KO. GR.				Brennstoffseite FUEL SIDE	
1		Zylinderkühlwasser Eintritt CYLINDER COOLING WATER INLET	DN PN	8301	Nicht benoetigt NOT USED						
2		Zylinderkühlwasser Eintritt CYLINDER COOLING WATER INLET	DN 100 PN 6	8305	X			X			
3		Zylinderkühlwasser Austritt CYLINDER COOLING WATER OUTLET	DN 100 PN 6	8310	X			X			
4		Zylinderkühlwasser Entlüftung CYLINDER COOLING WATER VENTING	DN PN	8310	Nicht benoetigt NOT USED						
5		Zylinderkühlwasser Entleerung CYLINDER COOLING WATER DRAIN	DN 32 PN 6	8313		X		X			
6		SLK Entleerung SAC DRAIN	DN 32 PN 6	8314		X			X		
7		SLK-NT-Kühlwasser Eintritt SAC-LT-COOLING WATER INLET	DN 150 PN 6	8335		X			X		
8		SLK-NT-Kühlwasser Austritt SAC-LT-COOLING WATER OUTLET	DN 150 PN 6	8335		X			X		
9		SLK-HT-Kühlwasser Eintritt SAC-HT-COOLING WATER INLET	DN PN	8335	Nicht benoetigt NOT USED						
10		SLK-HT-Kühlwasser Austritt SAC-HT-COOLING WATER OUTLET	DN PN	8335	Nicht benoetigt NOT USED						
11		Wasser fuer Reinigungsanlage TL und SLK Eintritt WATER FOR CLEANING PLANT TC AND SAC INLET	DN 20 PN 16	8338		X		X			
12		Luft fuer Reinigungsanlage TL und SLK Eintritt AIR FOR CLEANING PLANT TC AND SAC INLET	DN 20 PN 16	8338		X		X			
13		Oeliges Wasser vom Receiver OILY WATER FROM RECEIVER OUTLET	DN 50 PN 6	8352		X		X			
14		Turbolader Schmutzwasser TURBOCHARGER DIRTY WATER OUTLET	DN PN	8355	Nicht benoetigt NOT USED						
15		Ablauf vom Wasserabscheider WATER DRAIN FROM WATERSEPARATOR OUTLET	DN PN	8356	Nicht benoetigt NOT USED						
16		SLK Kondenswasser SAC CONDENSATE WATER OUTLET	DN 50 PN 6	8357		X		X			
17		SLK Waschwasser SAC WASHING WATER OUTLET	DN PN	8357	Nicht benoetigt NOT USED						
18		SLK Entlüftung SAC VENTING	DN 50 PN 6	8357		X		X			
19											
20											
21											
22	siehe Detail SEE DETAIL	Oelablauf Grundplatte Horizontal OIL DRAIN BEDPLATE HORIZONTAL		1110	X	X					
23	siehe Detail SEE DETAIL	Oelablauf Grundplatte Vertikal OIL DRAIN BEDPLATE VERTICAL		1110	X	X					
24		Zylinder Schmieroel Austritt CYLINDER LUB. OIL OUTLET	DN 40 PN 6	8472	Nicht benoetigt NOT USED						
25		Hauptschmieroel Eintritt MAIN LUBRICATING OIL INLET	DN 150 PN 6	8406	X			X			

						Leitungs-Anschlüsse PIPE-CONNECTIONS					
						Freies Ende FREE END		Antriebsseite DRIVING END		Abgasseite EXHAUST SIDE	
						Ko.Gr. KO. GR.				Brennstoffseite FUEL SIDE	
26		Schmieroel Turbolader Eintritt LUBRICATING OIL TURBOCHARGER INLET	DN PN	8430	Nicht benoetigt NOT USED						
27		Schmieroel Turbolader Austritt LUBRICATING OIL TURBOCHARGER OUTLET	DN 50 PN 6	8431		X		X			
28		Spueloel Automatikfilter Austritt FLUSHING OIL AUTOMATIC FILTER OUTLET	DN PN	8445	Nicht benoetigt NOT USED						
29		Schmutzoel Ablauf Versorgungseinheit Austritt DIRTY OIL DRAIN SUPPLY UNIT OUTLET	DN PN	8452	Nicht benoetigt NOT USED						
30		Schmieroel Kreuzkopf Eintritt LUBRICATING OIL CROSSHEAD INLET	DN 65 PN 16	8455	X			X			
31		Leckagen vom Motor Austritt DIRTY OIL LEAKAGE FROM ENGINE OUTLET	DN PN	8463	Nicht benoetigt NOT USED						
32		Zylinder Schmieroel Eintritt CYLINDER LUB. OIL INLET	DN PN	8473	Nicht benoetigt NOT USED						
33		Zylinder Schmieroel Eintritt CYLINDER LUB. OIL INLET	DN 20 PN 3	8475	X				X		
34		Leckoel Antriebsseite Austritt LEAKAGE OIL DRIVING END OUTLET	DN 65 PN 6	8482		X			X		
35		Leckoel Freies Ende Austritt LEAKAGE OIL FREE END OUTLET	DN 65 PN 6	8483	X				X		
36		Schmutzoel Kolbenunterseite Austritt DIRTY OIL PISTON UNDERSIDE OUTLET	DN 65 PN 6	8487		X			X		
37		Leckoel Stopfbuechse Austritt LEAKAGE OIL GLAND BOX OUTLET	DN 32 PN 6	8488		X			X		
38		Oelablauffg. Versorgungseinheit Austritt OIL PIPE DRAIN SUPPLY UNIT OUTLET	DN PN	8454	Nicht benoetigt NOT USED						
39		Leckageablauf Zylinderblock Austritt LEAKAGE DRAIN CYLINDER BLOCK OUTLET	DN PN	8462	Nicht benoetigt NOT USED						
40		Anlassluft Eintritt STARTING AIR PIPE INLET	DN 65 PN 40	8605		X			X		
41		Entlüftung Kurbelgehäuse Austritt VENTING CRANKCASE OUTLET	DN 50 PN 6	8608		X		X			
42		Entlüftung Waste Gate Austritt VENTING WASTE GATE OUTLET	DN PN	8609	Nicht benoetigt NOT USED						
43		Entlüftung Turbolader Austritt VENTING TURBOCHARGER OUTLET	DN 40 PN 6	8610		X			X		
44		Entlüftung Zylinderkühlwasser Austritt VENTING CYLINDER COOLING WATER OUTLET	DN PN	8611	Nicht benoetigt NOT USED						
45		Steuerluftversorgung Eintritt CONTROL AIR SUPPLY INLET	DN 15 PN 12	8630		X			X		
46		Steuerluftversorgung Eintritt CONTROL AIR SUPPLY INLET	DN PN	4605	Nicht benoetigt NOT USED						
47											
48											
49		Brennstoff Eintritt FUEL INLET	DN 40 PN 40	8702		X			X		
50		Brennstoffruecklauf Austritt FUEL RETURN OUTLET	DN 40 PN 40	8704		X			X		

						Leitungs-Anschlüsse PIPE-CONNECTIONS					
						Freies Ende FREE END		Antriebsseite DRIVING END		Abgasseite EXHAUST SIDE	
						Ko.Gr. KO. GR.				Brennstoffseite FUEL SIDE	
51		Leckbrennstoff Rail Unit Austritt FUEL LEAKAGE RAIL UNIT OUTLET	DN 32 PN 6	8740		X			X		
52		Leckbrennstoff Austritt FUEL LEAKAGE OUTLET	DN 20 PN 6	8744		X			X		
53		Leckbrennstoff HD-Leitungen Austritt FUEL LEAKAGE HP-PIPES OUTLET	DN PN	8742	Nicht benoetigt NOT USED						
54		Leckbrennstoff Einspritzpumpe Austritt FUEL LEAKAGE INJECTION PUMP OUTLET	DN PN	8743	Nicht benoetigt NOT USED						
55											
56		Leckbrennstoff Einspritzeinheit Austritt FUEL LEAKAGE ICU OUTLET	DN PN	8745	Nicht benoetigt NOT USED						
57		Diverse Leckagen Austritt VARIOUS LEAKAGE OUTLET	DN 25 PN 6	8746		X		X	X		
58											
59		Begleitheizung Brennstoff Eintritt TRACE HEATING FUEL INLET	DN 12 PN 16	8810	X				X		
60		Begleitheizung Brennstoff Austritt TRACE HEATING FUEL OUTLET	DN 12 PN 16	8810		X			X		
61		Begleitheizung Brennstoff Eintritt TRACE HEATING FUEL INLET	DN PN	8812	Nicht benoetigt NOT USED						
62		Begleitheizung Brennstoff Austritt TRACE HEATING FUEL OUTLET	DN PN	8812	Nicht benoetigt NOT USED						
63		Begleitheizung Brennstoffzirkulation Eintritt TRACE HEATING FUEL CIRCULATION INLET	DN PN	8820	Nicht benoetigt NOT USED						
64		Begleitheizung Brennstoffzirkulation Austritt TRACE HEATING FUEL CIRCULATION OUTLET	DN PN	8823	Nicht benoetigt NOT USED						
65											
66											
67		Feuerloesch Anlage Zylinderblock Eintritt FIRE EXTINGUISHING PLANT CYLINDER BLOK INLET	DN 32 PN 16	8830		X			X		
68		Feuerloesch Anlage Rail Unit Eintritt FIRE EXTINGUISHING PLANT RAIL UNIT INLET	DN PN	8831	Nicht benoetigt NOT USED						
69		Feuerloesch Anlage Rail Unit Eintritt FIRE EXTINGUISHING PLANT RAIL UNIT INLET	DN PN	8832	Nicht benoetigt NOT USED						
70											
71	siehe Detail SEE DETAIL	Abgas Turbolader Austritt EXHAUST GAS TURBOCHARGER OUTLET		6506 6509		X		X			
72	siehe Detail SEE DETAIL	Abgas Bypass Austritt EXHAUST GAS BY-PASS INLET		8103 8108		X		X			
73		Abgas Abblaseventil Austritt EXHAUST WASTE GATE OUTLET	IF USED, SEE DAAD116127	8135	IF USED, SEE DAAD116127						
74											
75											




1x A255-L

Copyright Wärtsilä. All rights reserved. By taking possession of the drawing, the recipient recognizes and honors these rights. Neither the whole nor any part of this drawing may be used in any way for construction, fabrication, marketing or any other purpose nor copied in any way nor made accessible to third parties without the previous written consent of Wärtsilä.

ISO																	
PN	DN	OUT.DIA.	THICK	DIM. FOR SCREWS					PN	DN	OUT.DIA.	THICK	DIM. FOR SCREWS				
6 bar	25	100	14	75	4	M10	11		16 bar	25	115	16	85	4	M12	14	
	32	120	16	90	4	M12	14			32	140	18	100	4	M16	18	
	40	130	16	100	4	M12	14			40	150	18	110	4	M16	18	
	50	140	16	110	4	M12	14			50	165	19	125	4	M16	18	
	65	160	16	130	4	M12	14			65	185	20	145	8	M16	18	
	80	190	18	150	4	M16	18			80	200	20	160	8	M16	18	
	100	210	18	170	4	M16	18			100	220	22	180	8	M16	18	
	125	240	20	200	8	M16	18			125	250	22	210	8	M16	18	
	150	265	20	225	8	M16	18			150	285	24	240	8	M20	22	
	200	320	22	280	8	M16	18			200	340	26	295	12	M20	22	
	250	375	24	335	12	M16	18			250	405	32	355	12	M24	26	
	300	440	24	395	12	M20	22			300	460	32	410	12	M24	26	
	350	490	26	445	12	M20	22			350	520	35	470	16	M24	26	
	400	540	28	495	16	M20	22			400	580	38	525	16	M27	30	
	450	595	30	550	16	M20	22			450	640	42	585	20	M27	30	
	500	645	30	600	20	M20	22			500	715	46	650	20	M30	33	
PN	DN	OUT.DIA.	THICK	DIM. FOR SCREWS					PN	DN	OUT.DIA.	THICK	DIM. FOR SCREWS				
10 bar	25	115	16	85	4	M12	14		40 bar	25	115	16	85	4	M12	14	
	32	140	18	100	4	M16	18			32	140	18	100	4	M16	18	
	40	150	18	110	4	M16	18			40	150	18	110	4	M16	18	
	50	165	19	125	4	M16	18			50	165	20	125	4	M16	18	
	65	185	20	145	8	M16	18			65	185	22	145	8	M16	18	
	80	200	20	160	8	M16	18			80	200	24	160	8	M16	18	
	100	220	22	180	8	M16	18			100	235	26	190	8	M20	22	
	125	250	22	210	8	M16	18			125	270	28	220	8	M24	26	
	150	285	24	240	8	M20	22			150	300	30	250	8	M24	26	
	200	340	24	295	8	M20	22			200	375	36	320	12	M27	30	
	250	395	26	350	12	M20	22			250	450	44	385	12	M30	33	
	300	445	26	400	12	M20	22			300	515	48	450	16	M30	33	
	350	505	28	460	16	M20	22			350	580	54	510	16	M33	36	
	400	565	32	515	16	M24	26			400	660	60	585	16	M36	39	
	450	615	38	565	20	M24	26										
	500	670	38	620	20	M24	26										

JIS

PN	DN	OUT.DIA.	THICK	DIM. FOR SCREWS					PN	DN	OUT.DIA.	THICK	DIM. FOR SCREWS				
5 bar	25	95	10	75	4	M10	12		16 bar	25	125	14	90	4	M16	19	
	32	115	12	90	4	M12	15			32	135	16	100	4	M16	19	
	40	120	12	95	4	M12	15			40	140	16	105	4	M16	19	
	50	130	14	105	4	M12	15			50	155	16	120	8	M16	19	
	65	155	14	130	4	M12	15			65	175	18	140	8	M16	19	
	80	180	14	145	4	M16	19			80	200	20	160	8	M20	23	
	100	200	16	165	8	M16	19			100	225	22	185	8	M20	23	
	125	235	16	200	8	M16	19			125	270	22	225	8	M22	25	
	150	265	18	230	8	M16	19			150	305	24	260	12	M22	25	
	200	320	20	280	8	M20	23			200	350	26	305	12	M22	25	
	250	385	22	345	12	M20	23			250	430	28	380	12	M24	27	
	300	430	22	390	12	M20	23			300	480	30	430	16	M24	27	
	350	480	24	435	12	M22	25			350	540	34	480	16	M30	33	
	400	540	24	495	16	M22	25			400	605	38	540	16	M30	33	
	450	605	24	555	16	M22	25			450	675	40	605	20	M30	33	
	500	655	24	605	20	M22	25			500	730	42	660	20	M30	33	
PN	DN	OUT.DIA.	THICK	DIM. FOR SCREWS					PN	DN	OUT.DIA.	THICK	DIM. FOR SCREWS				
10 bar	25	125	14	90	4	M16	19		30 bar	25	130	20	95	4	M16	19	
	32	135	16	100	4	M16	19			32	140	22	105	4	M16	19	
	40	140	16	105	4	M16	19			40	160	22	120	4	M20	23	
	50	155	16	120	4	M16	19			50	165	22	130	8	M16	19	
	65	175	18	140	4	M16	19			65	200	26	160	8	M20	23	
	80	185	18	150	8	M16	19			80	210	28	170	8	M20	23	
	100	210	18	175	8	M16	19			100	240	32	195	8	M22	25	
	125	250	20	210	8	M20	23			125	275	36	230	8	M22	25	
	150	280	22	240	8	M20	23			150	325	38	275	12	M24	27	
	200	330	22	290	12	M20	23			200	370	42	320	12	M24	27	
	250	400	24	355	12	M22	25			250	450	48	390	12	M30	33	
	300	445	24	400	16	M22	25			300	515	52	450	16	M30	33	
	350	490	26	445	16	M22	25			350	560	54	495	16	M30	33	
	400	560	28	510	16	M24	27			400	630	60	560	16	M36	39	
	450	620	30	565	20	M24	27										
	500	675	30	620	20	M24	27										

Substitute for:										PC	Q-Code	X	X	X	X	X
Modif	A	EAAD084180	04.10.2012													
		Number	Drawn Date		Number	Drawn Date		Number	Drawn Date		Number	Drawn Date				
		Product W-2S				Flange Dimensions										
Made	19.09.2007	N. Brand				Main Drw.	Page 1 / 1	Material ID 107.390.729.500								
Chkd	27.09.2007	M. Frei				Design Group	Drawing ID 107.390.729	Rev A								
Appd	27.09.2007	B. Haag				8020										

WinGD-6X40-B_Pipe Connection Plan

TRACK CHANGES

DATE	SUBJECT	DESCRIPTION
2018-02-26	DRAWING SET	First web upload
2020-08-26	DAAD073790 DAAD128354	Revised Pipe Connection Plan for Turbocharger Type 1xA165-L has been added. New Pipe Connection Plan for Turbocharger Type 1xA255-L has been added.
2021-05-22	PAAD215333 PAAD352098	Revised Pipe Connection Plan for Turbocharger Type 1xA165-L & 1xA255-L has been added.
2022-10-31	PAAD352098	Revised Pipe Connection Plan for Turbocharger Type 1xA255-L has been added.

DISCLAIMER

© Copyright by Winterthur Gas & Diesel Ltd.

All rights reserved. No part of this document may be reproduced or copied in any form or by any means (electronic, mechanical, graphic, photocopying, recording, taping or other information retrieval systems) without the prior written permission of the copyright owner.

THIS PUBLICATION IS DESIGNED TO PROVIDE AN ACCURATE AND AUTHORITATIVE INFORMATION WITH REGARD TO THE SUBJECT-MATTER COVERED AS WAS AVAILABLE AT THE TIME OF PRINTING. HOWEVER, THE PUBLICATION DEALS WITH COMPLICATED TECHNICAL MATTERS SUITED ONLY FOR SPECIALISTS IN THE AREA, AND THE DESIGN OF THE SUBJECT-PRODUCTS IS SUBJECT TO REGULAR IMPROVEMENTS, MODIFICATIONS AND CHANGES. CONSEQUENTLY, THE PUBLISHER AND COPYRIGHT OWNER OF THIS PUBLICATION CAN NOT ACCEPT ANY RESPONSIBILITY OR LIABILITY FOR ANY EVENTUAL ERRORS OR OMISSIONS IN THIS BOOKLET OR FOR DISCREPANCIES ARISING FROM THE FEATURES OF ANY ACTUAL ITEM IN THE RESPECTIVE PRODUCT BEING DIFFERENT FROM THOSE SHOWN IN THIS PUBLICATION. THE PUBLISHER AND COPYRIGHT OWNER SHALL UNDER NO CIRCUMSTANCES BE HELD LIABLE FOR ANY FINANCIAL CONSEQUENTIAL DAMAGES OR OTHER LOSS, OR ANY OTHER DAMAGE OR INJURY, SUFFERED BY ANY PARTY MAKING USE OF THIS PUBLICATION OR THE INFORMATION CONTAINED HEREIN.